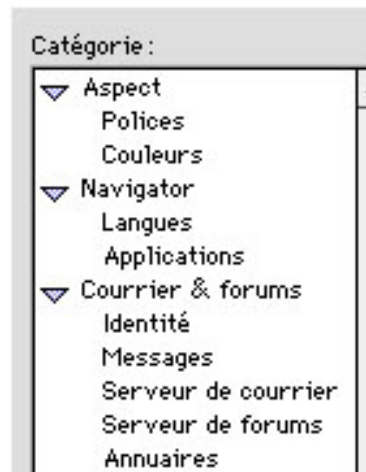
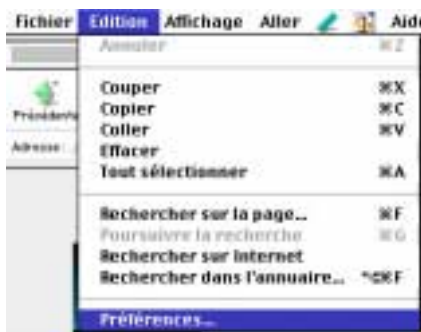


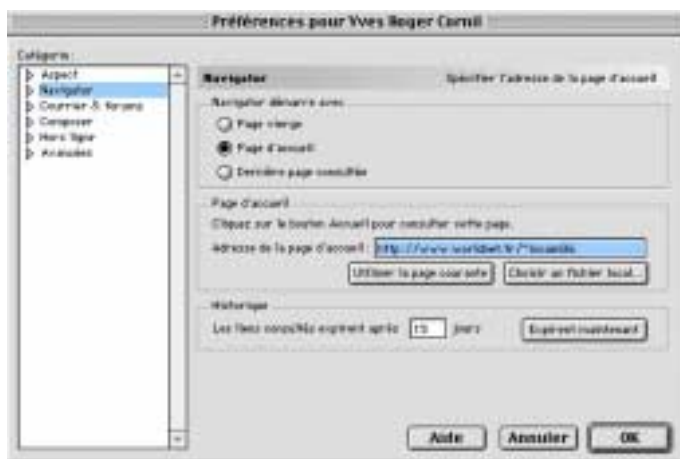
## RÉGLER LA MESSAGERIE DE NETSCAPE COMMUNICATOR 4.03



Le paramétrage de Messenger se fait à partir du menu déroulant **Edition** en sélectionnant préférences. Vous aurez alors un autre menu avec des catégories de réglages pour l'aspect de votre navigateur, son aspect, le **courrier et forums** et des réglages avancés.

Pour vous identifier vous devrez donner votre Mél (E-mail), c'est à dire votre adresse électronique qui est donnée par votre fournisseur d'accès. Le développement des catégories se fera

en cliquant sur le triangle sous MacOs ou cliquant le petit carré qui contient un signe moins ou un signe plus sous Windows95. La catégorie qui nous intéresse dans le cas de Messenger est **Courriers & forums** avec cinq catégories, **identité, messages, serveur de courrier, serveur de forums et annuaires**.



*écran de réglage de Navigator,  
choix de la page d'accueil.*

### *Ecran identité.*

Vous y entrez votre nom en clair (facultatif), votre adresse électronique donnée par votre fournisseur d'accès, une adresse pour les réponses (peut être différente de l'adresse électronique), cette zone est facultative.

Société: facultatif.

C'est dans cet écran que vous indiquerez votre fichier signature (facultatif). Le fichier signature est un fichier en format texte (TXT) qui peut contenir une formule de politesse automatiquement ajoutée à vos messages sortants.

### **Identité** Définir votre nom, adresse électronique et fichier de signature

L'information ci-dessous est nécessaire à l'envoi du courrier. Si vous ne pouvez pas la fournir, veuillez contacter votre administrateur système ou votre fournisseur d'accès Internet.

Votre nom:

Votre adresse électronique:

Adresse pour les réponses:

Société:

Fichier de signature:

HD Mac5300:HPM6:signature.txt

Toujours joindre la carte du carnet d'adresses aux messages

Utiliser Internet Config

# Messagerie

**Serveur de courrier** Spécifier le serveur pour le courrier entrant.

L'information ci-dessous est nécessaire à la réception de courrier. Si vous ne pouvez pas la fournir, veuillez contacter votre administrateur système ou votre fournisseur d'accès Internet.

Nom d'utilisateur du serveur de courrier :

Serveur (SMTP) de courrier sortant :

Serveur de courrier entrant :

Type de serveur de courrier :

POP3 (les messages et dossiers sont conservés localement, sur le disque dur)

Laisser les messages sur le serveur après récupération

IMAP (les messages et dossiers sont conservés à distance, sur le serveur)

Lors de la création de nouveaux dossiers, les sélectionner pour le téléchargement à la déconnexion

Le serveur accepte les connexions chiffrées (SSL)

L'écran serveur de courrier contient le nom d'utilisateur, c'est à dire votre identification chez le fournisseur d'accès sans le @ (at). Le serveur SMTP (single mail transport protocol) est donné par votre fournisseur d'accès; il contient généralement mail dans le nom suivi du nom de votre fournisseur (ici mailhost.worldnet.net). Le type de serveur est POP3

Nom d'utilisateur du serveur de courrier :

Serveur (SMTP) de courrier sortant :

Serveur de courrier entrant :

Type de serveur de courrier :

POP3 (les messages et dossiers sont conservés localement, sur le disque dur)

Laisser les messages sur le serveur après récupération

**Préférences de serveur de courrier supplémentaires**

Annuaire

Dossier de courrier local : HD Mac5300:Dossier Système:Pr...

Catalogue du serveur IMAP :

Vérifier le courrier toutes les  minutes

Son associé à la notification de courrier :  ▼

Garder mon mot de passe de courrier

Le message supprimé par IMAP est déplacé dans la Corbeille

Vous pouvez demander à Messenger de vous prévenir quand vous recevez votre courrier.

C'est dans cet écran que vous choisissez si Messenger doit conserver le mot de passe de votre boîte électronique.

## Deux dates à retenir:

- 17 mars au siège du CréditAgricole à Saint Laurent du Var - Internet et les technologies Acrobat.
- 3 avril au siège du CréditAgricole à Rennes Internet Pour Tous (IPT).

*Clubs Microcam, l'éveil technologique*  
*Rennes - Nice - Caen - Quimper*