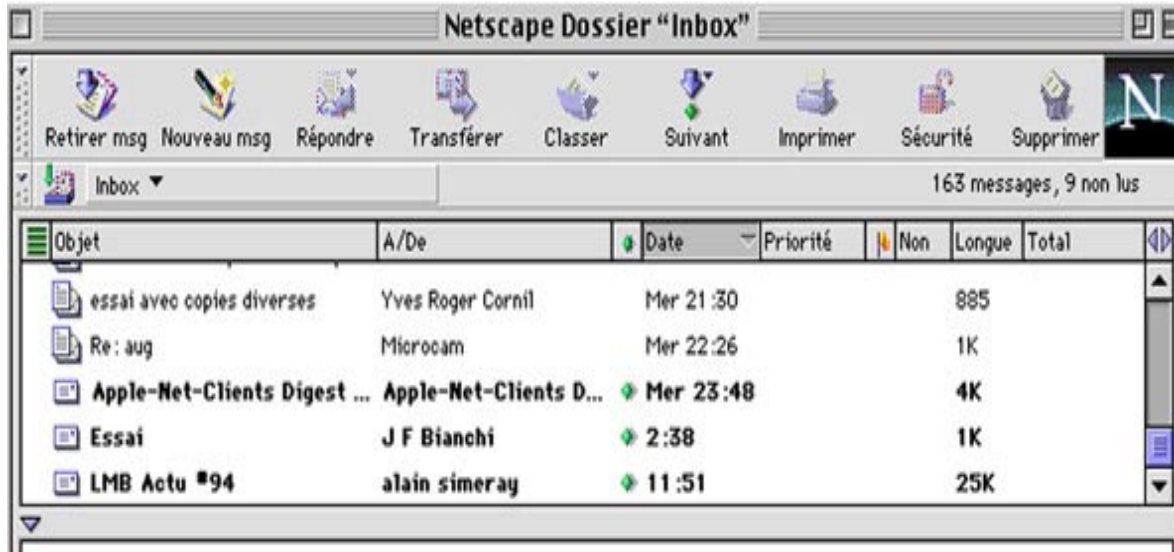
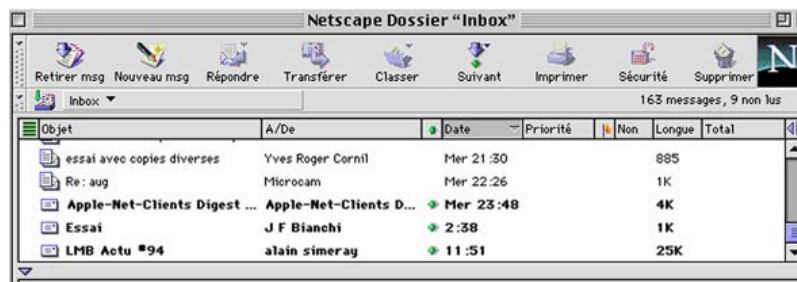


Messagerie



L'écran Messenger avec les messages reçus (**inbox**). Vous trouverez ci-dessous le découpage de l'écran



Commandes

Etats des messages
Messages en attente

Message sélectionné



Objet: LMB Actu # 89
Date: Wed, 24 Dec 1997 10:57:12 +0100
De: [alain simeray <simeray@dsi.cnrs.fr>](mailto:simeray@dsi.cnrs.fr)
A: lmb-actu@cru.fr

Sujet du message
Date et heure de l'envoi
de : expéditeur du message
A: adresse du destinataire

Le Micro Bulletin Actu # 89
 édition du mercredi 24 et jeudi 25 décembre 1997

Pour nous faire part d'informations : lmb@dsi.cnrs.fr
 Abonnement (gratuit) et archives à : <http://www.lmb.cnrs.fr/Webdo.html>

Sommaire

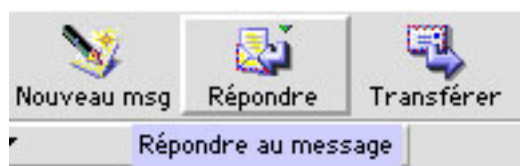
Objet: LMB Actu # 89
Date: Wed, 24 Dec 1997 10:57:12 +0100
De: [alain simeray <simeray@dsi.cnrs.fr>](mailto:simeray@dsi.cnrs.fr)
A: lmb-actu@cru.fr

sur la ligne **De:** vous voyez le nom en clair (facultatif) et entre < et > c'est l'adresse de l'expéditeur; ici alain.simeray chez (@) le fournisseur d'accès cnrs.fr .

LA BARRE DE COMMANDES DE MESSENGER



La barre de commandes de Messenger va permettre de traiter le courrier (lire le courrier, répondre ...



Répondez à votre correspondant (c'est plutôt conseillé) en cliquant sur le bouton répondre. Si vous ne voulez pas recevoir de messages de certains correspondants, voyez le menu de filtrage.



Vous pouvez transférer (forward) un message reçu à un autre correspondant, y compris les fichiers joints.

Le menu **Suivant** permet de passer au message suivant, comme son nom l'indique, dans la boîte d'envoi (inbox), ou dans une autre boîte (boîte d'envoi par exemple).



De temps en temps n'oubliez pas de faire le ménage et de supprimer les anciens messages inutiles. Ils iront dans la corbeille, qu'il faudra ensuite vider, comme dans votre système d'exploitation préféré (ou imposé).